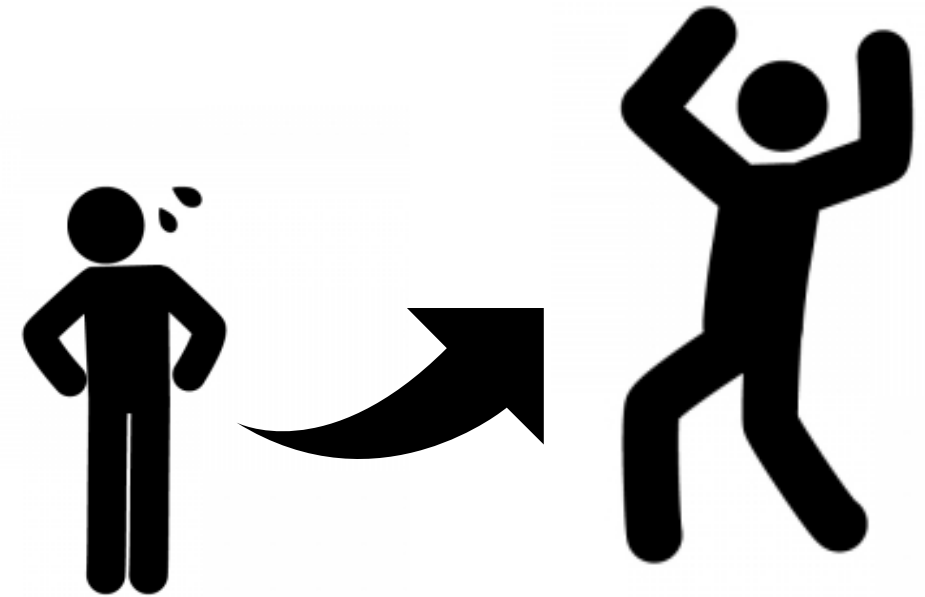


# 現場へのRPA導入における “不安”との戦い方

株式会社ビズリーチ BPR部 井口歩武



# 自己紹介

# 自己紹介

## 経歴

2018.4 株式会社ビズリーチ 入社後,各部署に仮配属  
2018.8 株式会社ビズリーチ 事業戦略本部**BPR**部配属

- 
- 
- 
- 
- 
- 

To be continued...



井口 歩武

# 弊社・部署(BPR部)紹介

# BIZREACH

株式会社ビズリーチ / BizReach, Inc.

**創業** : 2009年4月

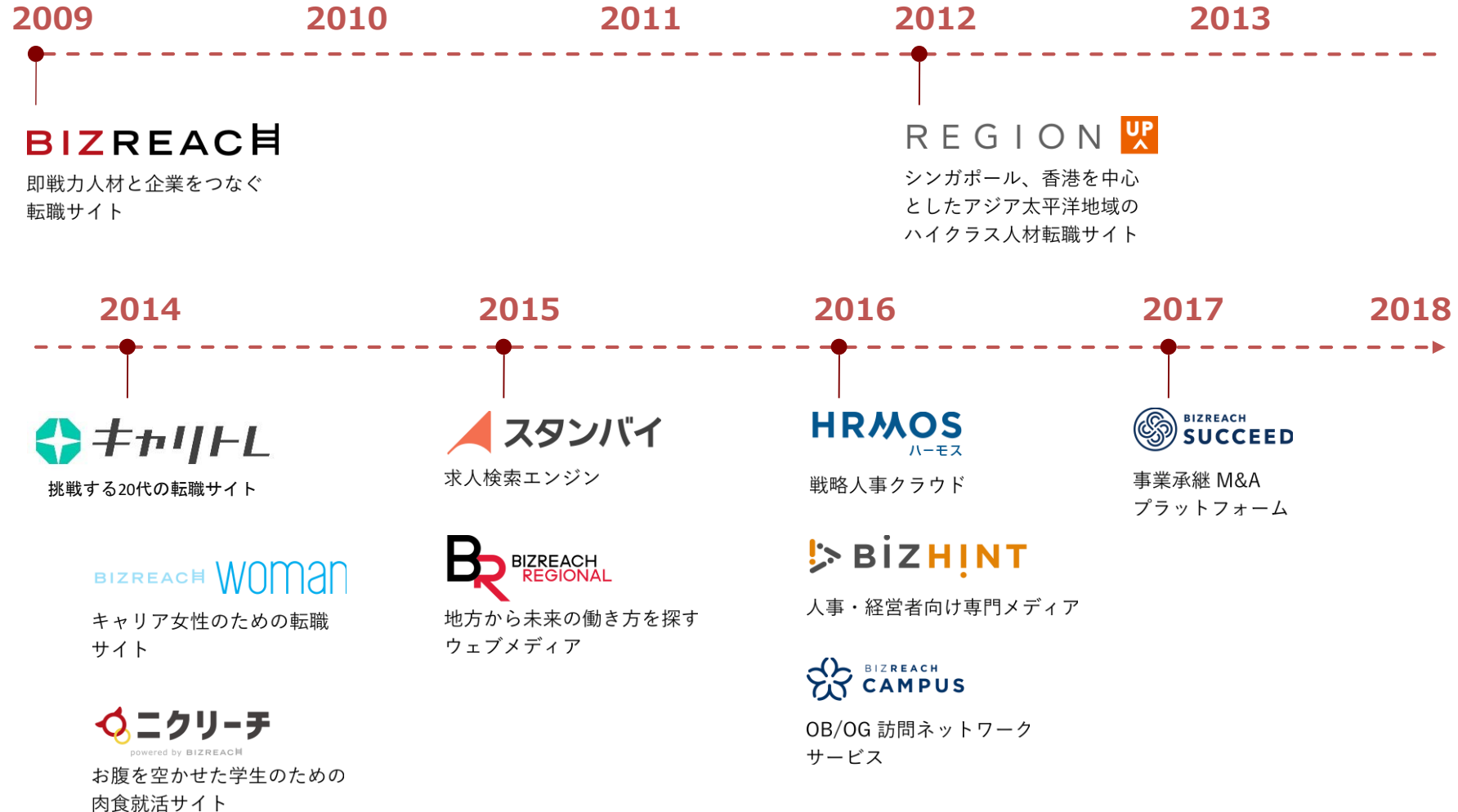
**代表者** : 南 壮一郎

**従業員数** : 1,306名 (2018年11月現在)

**拠点** : 東京 / 大阪 / 名古屋 / 福岡 / シンガポール

**事業内容** : インターネットを活用したサービス事業

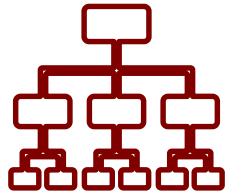
## 9年で17サービスを開始



## BPR部とは？

**全ての部署の全ての業務において  
改革、改善を  
ITの力を用いて行う部署**

# 部署紹介(BPR部)



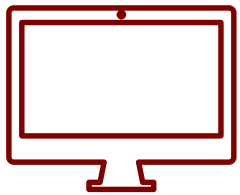
対象組織

:

ミドルバック部門(財務経理,労務,人事etc)

+

全事業部



使用ITツール:



ASTERIA  
Warp



# 現場へのRPA導入における “不安”との戦い方

# UiPath導入を進め始め3ヶ月 現場から挙がった声

業務の時間減って助かった！

こんなのもあるんだけど自動化できる？

自動化できる分、新たなPDCAが回せそう！

なんか上手く動いてないっぽいけど？

これ何が起きてるの…？ちゃんと動いてる？

自分で設定できないの怖いな

自分の未熟さにより現場から噴出した

# 自動化への 不安



どうにか打開しないと！！！！

# 参考事例:採用イベント参加者登録自動化

## 事例概要

対象部署:人事本部 人財採用部 新卒採用グループ

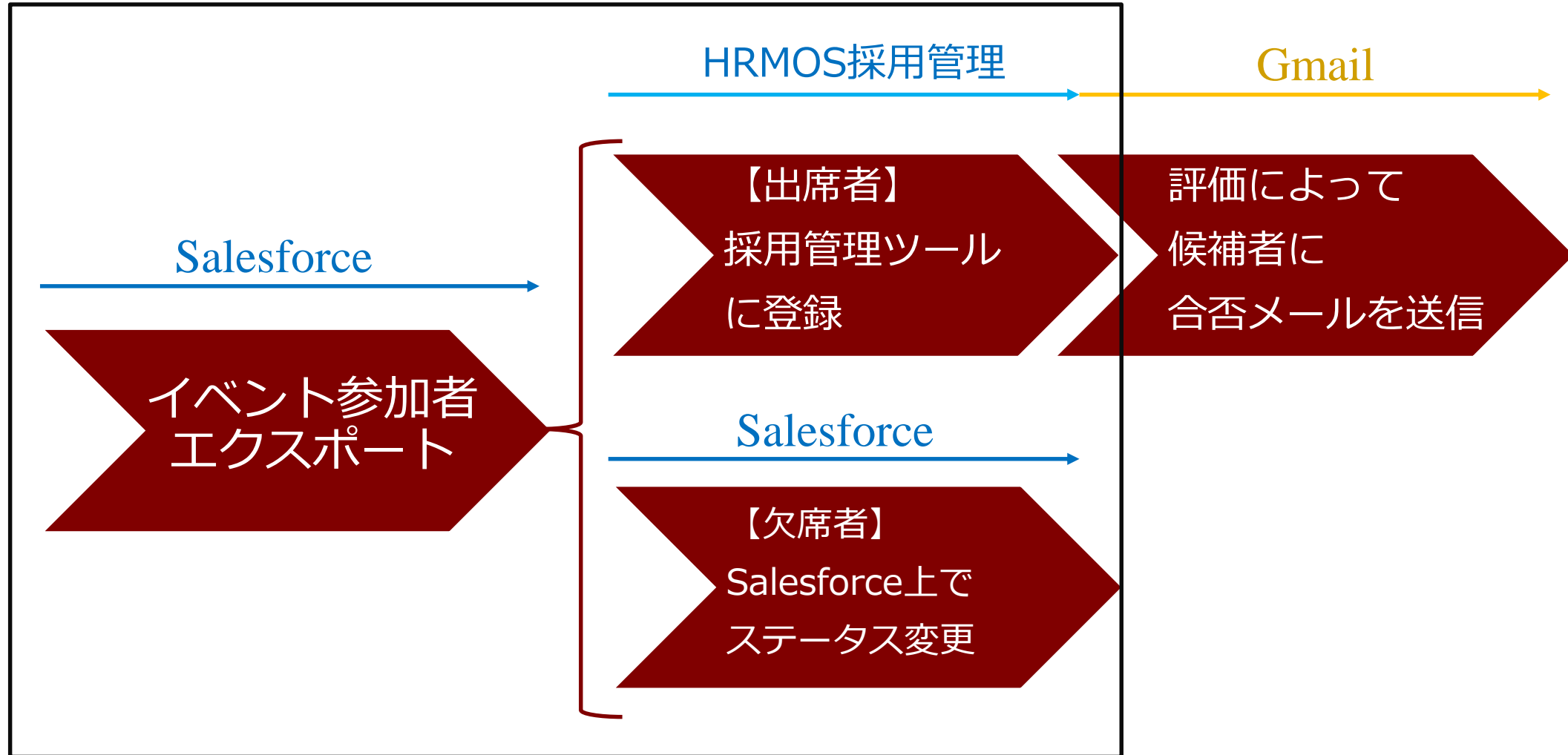
業務概要:採用イベントの参加者の情報を  
評価を含め採用管理ツール  
(HRMOS採用管理)に入力し、  
合否メールを送信する

**HRMOS** 採用管理  
ハーモス

## 自動化対象

## 事例概要

→ : 使用ツール



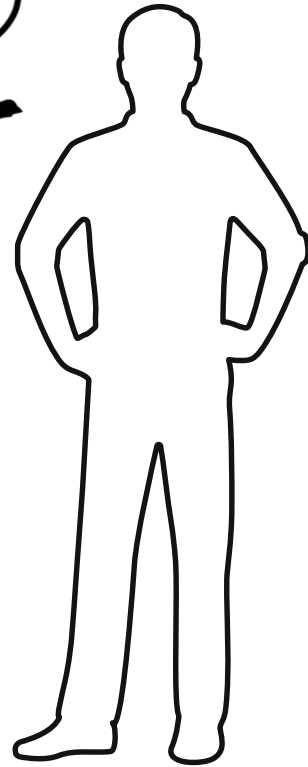


そもそも不安とは？

「自己価値を脅かすような破局  
や危険の漠然とした予感」



# 両側面に不安が存在する

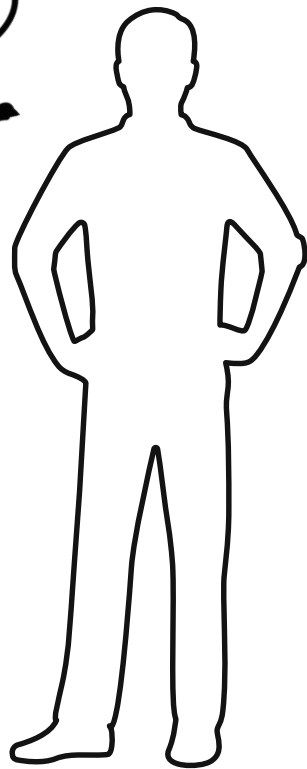


現場側の不安

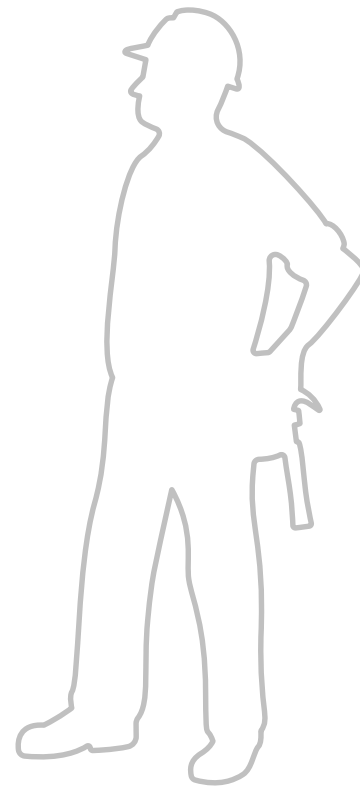


導入側の不安

# 両側面に不安が存在する



現場側の不安



導入側の不安

# 現場から見た不安要素 3つの不

---

不可視 ・ ・ ・ 何が起きているの？

不理解 ・ ・ ・ どうやっているの？

不確実性 ・ ・ ・ なぜ止まったの？

不可視

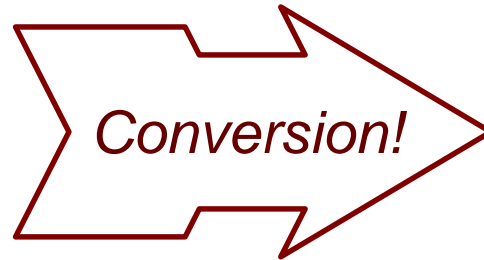
①可視

不理解

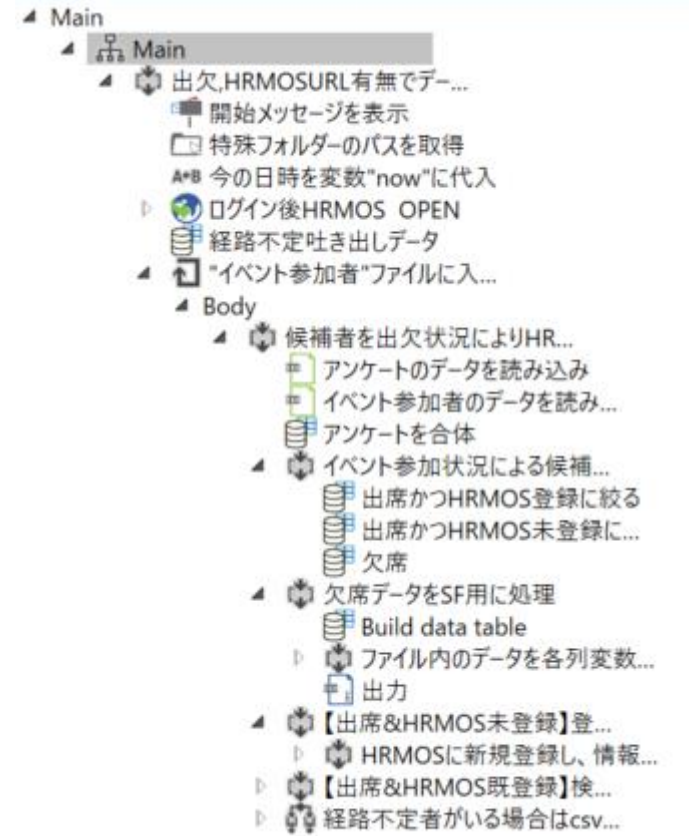
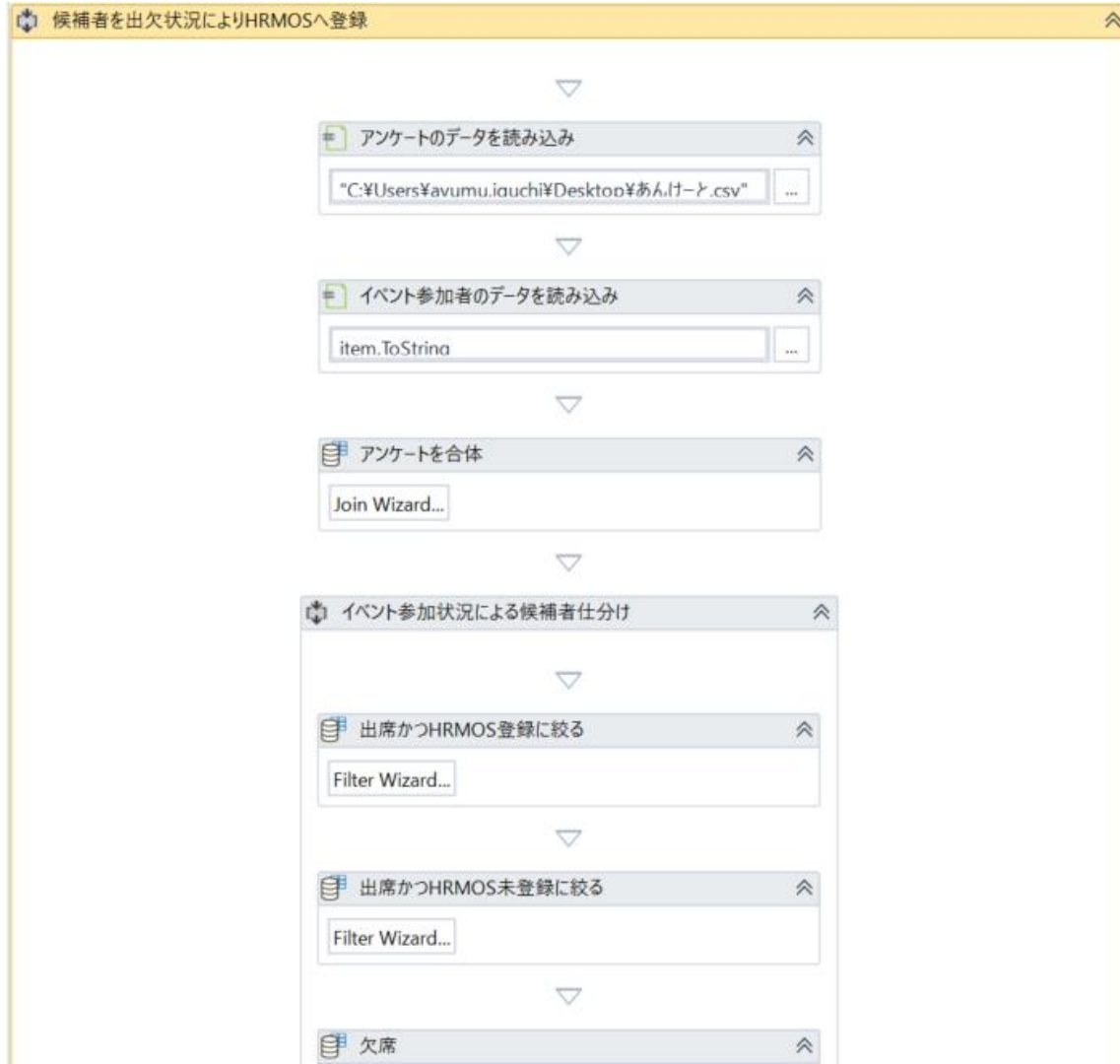
②理解

不确实性

③确实性



## ① 可視



プログラム内で何が起きているか  
一つずつ文章で記述する

## ②理解

- ・ブラックボックスになるのを避ける  
→マニュアル作ればOK(業務とプロセスのつながり)
- ・現場の人に内容を理解してもらおう…。というのは**難しい**  
→現在、現場検証中

## ②理解

(検証内容)

現場の方が自動化したい業務に似ている内容の  
レッスン(Academy)を提示し、行ってもらう

+

ノンエンジニア向けの簡単なマニュアル作成中…



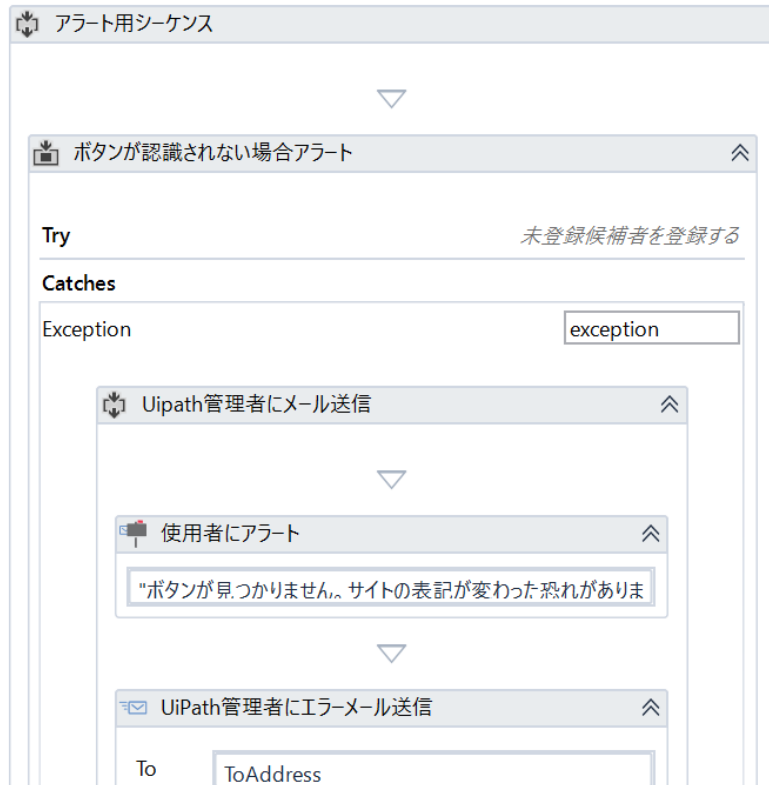
## ③ 確実性

不確実な状態

操作ミス

UiPathに関する外部環境の変化

こちらは現場使用者が気付けない！



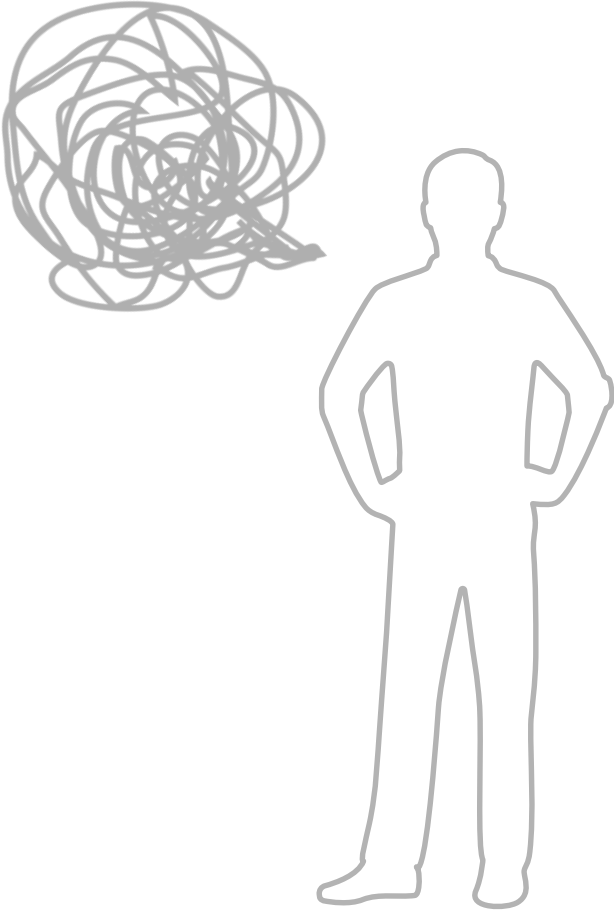
Try - Catchアクティビティを用いることで  
変化した部分を検出、アラート→システム管理者へ  
(ボタンがないよ！サイトの表記変わったよ！)

A foggy landscape with a road and trees. The scene is misty and overcast, with a road leading into the distance. The trees are mostly bare, suggesting a cool season. The overall mood is somber and mysterious.

現場の不安

自動化部分の不透明さ

# 両側面に不安が存在する



現場側の不安



導入側の不安

# 導入側の不安

---

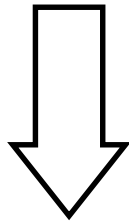
その業務は自動化すべきなのか？

一過性のものでないか？

全自動にするか、半自動にするか？

# 大切なのはルール作り

事業会社で内製する際にネックとなるのは  
リソース



自動化案件は山程ある。その中で  
何を優先的に行うか？

所用時間 × 頻度 [ × 永続性  
× 投下コスト ]

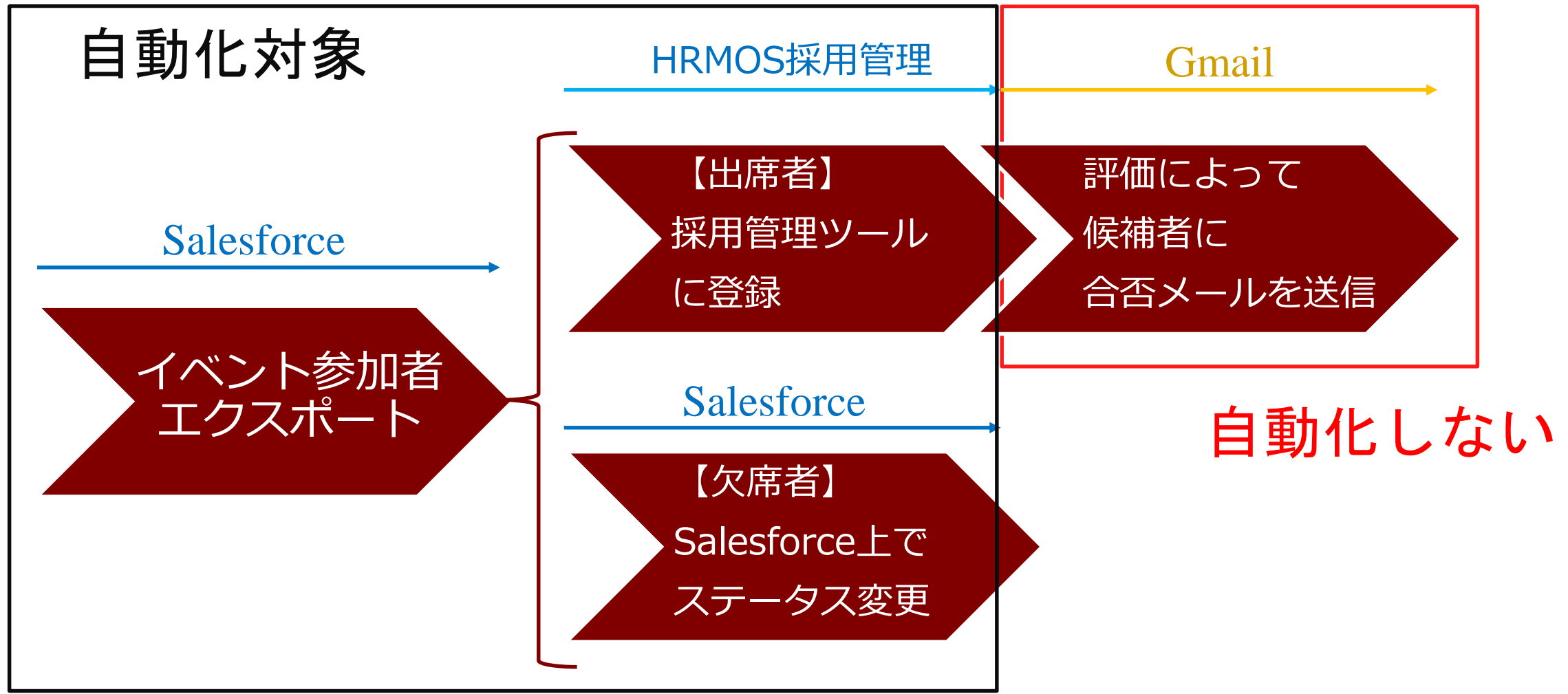
# 人が介したほうが良い部分を見極める

- 例外処理が多すぎるどころ

- リスク回避のため、ダブルチェックが必要なところ  
(例:候補者登録の抜け漏れがないか、評価があっているか)

今回

# 人が介したほうが良い部分を見極める



A hand is shown from the bottom right, holding a glowing lightbulb. The lightbulb is white with a yellow glow and radiating lines, set against a blue sky with white clouds. A dark red horizontal band is overlaid across the middle of the image, containing white Japanese text.

全力で自動化部分の透明化を！



**BIZREACH**